

Los **Cribados Poblacionales** son programas de salud pública, cuyo objetivo es **detectar de forma precoz** enfermedades o factores de riesgo antes de que aparezcan los síntomas.

Gracias a estas pruebas, es posible iniciar tratamientos tempranos, **mejorar el pronóstico** y reducir la mortalidad asociada a distintas enfermedades.

✓ **CUÍDATE**
✓ **PARTICIPA**
✓ **GANAS SALUD**

Para acceder a los programas de cribado en La Rioja, la consejería de salud informa por carta o vía SMS a la población diana.

Si no ha recibido la notificación por alguna de estas vías, pongase en contacto con Salud Responde.

CONTACTO
SALUD RESPONDE
941 29 83 33 Ext. 4



CRIBADOS PARA LA POBLACIÓN

“Detectar a tiempo
es cuidar tu salud.”



CRIBADO CÁNCER DE MAMA:

Población Diana:

Mujeres entre 45 y 69 años.

Cribado:

Mamografías cada 2 años.

Objetivo:

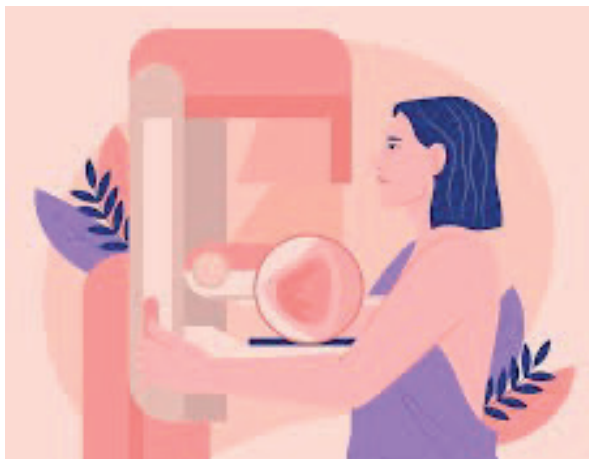
Detectar el cáncer en etapas asintomáticas para mejorar el pronóstico.

Resultado Normal:

Envío de carta al domicilio o consulta en canales online.

Resultado Positivo/Anómalo:

Contacto telefónico desde la **Unidad de Mama** para realizar pruebas complementarias (ecografía, biopsia, etc.).



CRIBADO CÁNCER DE CÉRVIX:

Población Diana:

Mujeres entre 25 y 65 años.

Cribado:

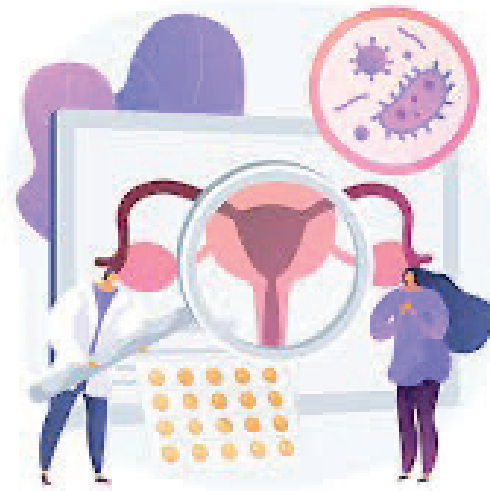
Mujeres de 25-30 años citología cada 3 años y mujeres de >30 hasta los 65 VPH cada 5 años. De 66 a 75 consulte en su centro de salud.

Resultado Normal:

Notificación vía SMS o consulta en canales online.

Resultado Positivo/Anómalo:

Llamada de la **matrona** o especialista en Ginecología para seguimiento y derivación al especialista.



CRIBADO CÁNCER COLORRECTAL:

Población Diana:

Mujeres y Hombres entre 50 y 74 años.

Cribado:

Prueba de Sangre Oculta en Heces (SOH) cada 2 años.

Procedimiento:

Se envía a domicilio por carta el kit junto con las instrucciones de su realización y donde depositarlo en el C.S.

Resultado Normal:

Comunicación por correo postal o consulta en la App/Carpeta Ciudadana.

Resultado Positivo/Anómalo:

Citación telefónica o presencial por el **médico de familia** para programar una colonoscopia.

